



KT5W-2N1116

KT5

KONTRAST SENSÖRLERİ

SICK
Sensor Intelligence.



Resimler farklı olabilir



Sipariş bilgileri

Tip	Stok no.
KT5W-2N1116	1018045

Diğer cihaz modelleri ve aksesuar → www.sick.com/KT5

Ayrıntılı teknik bilgiler

Özellikler

Boyutlar (G x Y x D)	30,4 mm x 53 mm x 80 mm
Algılama mesafesi	≤ 10 mm ¹⁾
Gövde yapısı	Dört köşeli form
Işık kaynağı	LED, RGB ²⁾
Dalga uzunluğu	470 nm, 525 nm, 640 nm
Işık çıkışı	Uzun ve kısa cihaz tarafı, değiştirilebilir
Işık demet çapı	1,2 mm x 4,2 mm
Işık noktası konumu	Uzunlamasına ³⁾
Ayarlama	Öğretme tuşu
Öğretme çalışması	Statik 2 noktalı öğretme

¹⁾ Lens ön kenarı itibarıyla.

²⁾ Ortalama dayanım ömrü: T_U = +25 °C için 100.000 saat.

³⁾ Cihaz tarafı uzunluğuna göre.

Mekanik/Elektrik

Besleme Gerilimi	10 V DC ... 30 V DC ¹⁾
Sinyal taşıma	≤ 5 V _{SS} ²⁾
Akım tüketimi	< 80 mA ³⁾
Anahtarlama frekansı	10 kHz ⁴⁾
Tepki süresi	50 μs ⁵⁾

¹⁾ Kısa devre korumalı şebekede işletim için sınır değerleri maks. 8 A.

²⁾ U_v-toleransları aşılamaz veya altına düşemez.

³⁾ Yüksüz.

⁴⁾ Normalde açık/normalde kapalı oranında 1:1.

⁵⁾ Ohm yükü altında sinyal süresi.

⁶⁾ Kısa devre korumalı.

⁷⁾ Anma gerilimi DC 50 V.

Anahtarlama çıkışı	NPN
Anahtarlama çıkışı (gerilim)	NPN: YÜKSEK = yaklaşık U_V / LOW ≤ 2 V
Çıkış akımı I_{max}.	100 mA ⁶⁾
Giriş, öğretim (ET)	NPN Teach: $U < 2$ V Run: $U = 10$ V ... $< U_V$
Hafıza süresi (ET)	25 ms, uçucu olmayan bellek
Bağlantı tipi	5 pinli M12 erkek konnektör
Koruma sınıfı	II ⁷⁾
Koruma devreleri	U_V kutup değiştirme korumalı bağlantılar Çıkış Q kısa devre korumalı Parazitlenme palsini engelleme
Koruma sınıfı	IP67
Ağırlık	400 g
Gövde malzemesi	Metal, Basıncılı çinko döküm

- 1) Kısa devre korumalı şebekede işletim için sınır değerleri maks. 8 A.
2) U_V -toleransları aşılamaz veya altına düşemez.
3) Yüksüz.
4) Normalde açık/normalde kapalı oranında 1:1.
5) Ohm yükü altında sinyal süresi.
6) Kısa devre korumalı.
7) Anma gerilimi DC 50 V.

Ortam verileri

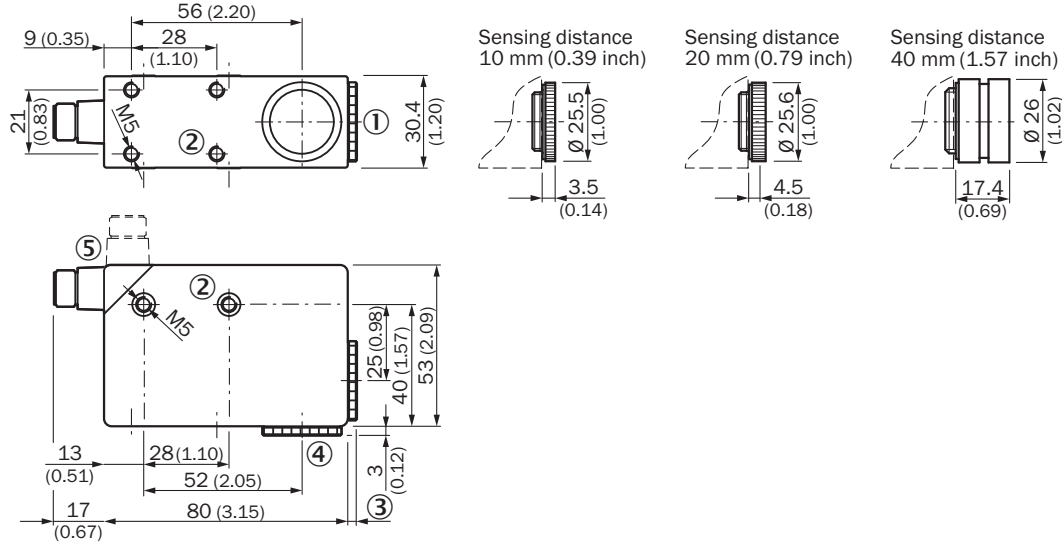
Çalışma ortamı sıcaklığı	-10 °C ... +55 °C
Depo ortam sıcaklığı	-25 °C ... +75 °C
Şok yüklenmesi	IEC 60068 uyarınca

Sınıflandırmalar

eCl@ss 5.0	27270906
eCl@ss 5.1.4	27270906
eCl@ss 6.0	27270906
eCl@ss 6.2	27270906
eCl@ss 7.0	27270906
eCl@ss 8.0	27270906
eCl@ss 8.1	27270906
eCl@ss 9.0	27270906
eCl@ss 10.0	27270906
eCl@ss 11.0	27270906
eCl@ss 12.0	27270906
ETIM 5.0	EC001820
ETIM 6.0	EC001820
ETIM 7.0	EC001820
ETIM 8.0	EC001820
UNSPSC 16.0901	39121528

Teknik çizim (Ölçüler mm cinsindedir)

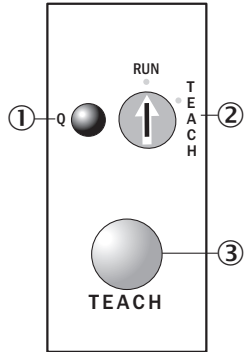
KT5-2 Teach-in, KT5-2 Display



- ① Lens (ışık çıkışı), poz. 4 ile değiştirilebilir
- ② Montaj vida dişi M5, 5,5 mm derin
- ③ Lens ölçekli resimlerine bakınız
- ④ Kör tapa, poz. 1 ile değiştirilebilir
- ⑤ Erkek konnektör M12 (90° döndürülebilir)

Ayar olanakları

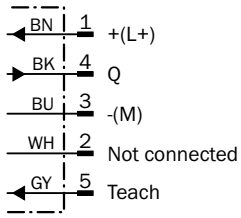
KT5-2 Teach-in, KT5G-xxx6, KT5W-xxx6



- ① Fonksiyon göstergesi (sarı)
- ② Ön seçim şalteri
- ③ Öğretme tuşu

Bağlantı şeması

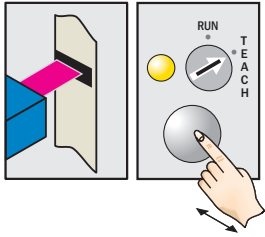
Cd-323



Kullanım konsepti

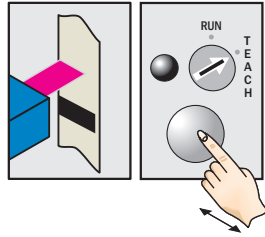
KT5-2 öğretim, statik öğretim

1. Position mark



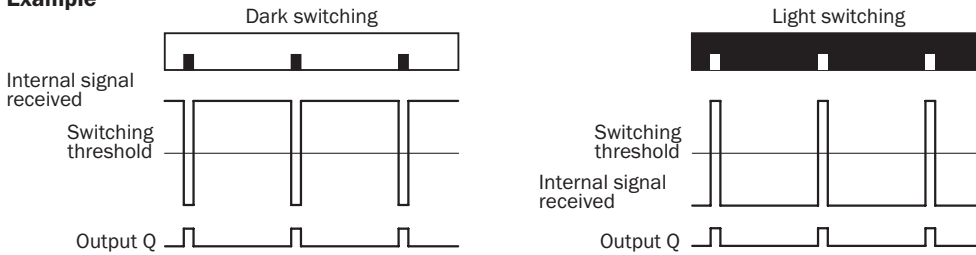
Turn rotary switch to "Teach" position. Press and hold teach-in button > 1 s. Red emitted light and yellow LED flash.

2. Position background



Press and hold teach-in button > 1 s. Yellow LED goes out.

Example



Switching characteristics

The optimum emitted light is selected automatically.

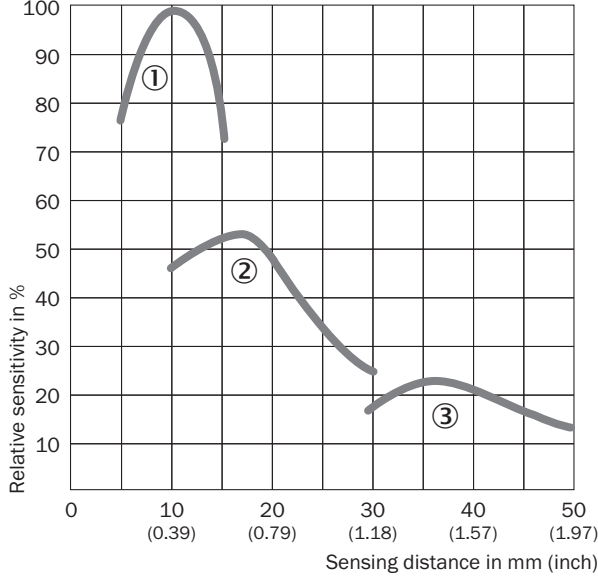
Light/dark setting is defined using teach-in sequence.

The switching threshold is set in the center between the background and the mark.

Teach-in can also be performed using an external control signal.

Algılama mesafesi






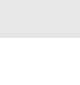

Algılama mesafesi







- ① Algılama genişliği 10 mm
- ② Algılama genişliği 20 mm
- ③ Algılama genişliği 40 mm

Önerilen aksesuar

Diğer cihaz modelleri ve aksesuar → www.sick.com/KT5

	Kısa açıklama	Tip	Stok no.
Evrensel sıkma sistemleri			
	Çok amaçlı bağlantı kelepçesi için G plakası, Çinko kaplamalı çelik, Çok amaçlı bağlantı kelepçesi (2022726), montaj malzemeleri	BEF-KHS-G01	2022464
	Çok amaçlı bağlantı kelepçesi için K plakası, Çinko kaplamalı çelik, Çok amaçlı bağlantı kelepçesi (2022726), montaj malzemeleri	BEF-KHS-K01	2022718
	Çubuk montajı için çok amaçlı bağlantı kelepçesi, Çinko kaplamalı çelik, montaj malzemeleri bulunmaz	BEF-KHS-KH1	2022726
	Düz, 200 mm, çelik montaj çubuğu, Çinko kaplamalı çelik, montaj malzemeleri bulunmaz	BEF-MS12G-A	4056054
	Düz, 300 mm, çelik montaj çubuğu, Çinko kaplamalı çelik, montaj malzemeleri bulunmaz	BEF-MS12G-B	4056055
	L biçimli, 150 mm x 150 mm, çelik montaj çubuğu, Çinko kaplamalı çelik, montaj malzemeleri bulunmaz	BEF-MS12L-A	4056052
	L biçimli, 250 mm x 250 mm, çelik montaj çubuğu, Çinko kaplamalı çelik, montaj malzemeleri bulunmaz	BEF-MS12L-B	4056053

	Kısa açıklama	Tip	Stok no.
Lensler ve aksesuarlar			
	OBJ-210	OBJ-210	2010945
	OBJ-211	OBJ-211	1004936
	OBJ-212	OBJ-212	1011506
Konnektörler ve Kablolar			
	Kafa A: Dişi konnektör, M12, 5 pin, düz, A kodlamalı Kafa B: açık kablo ucu Kablo: Sensör/hareket elemanı bağlantısı, PVC, Blendajsız, 2 m	YF2A15-020VB5XLEAX	2096239
	Kafa A: Dişi konnektör, M12, 5 pin, düz, A kodlamalı Kafa B: açık kablo ucu Kablo: Sensör/hareket elemanı bağlantısı, PVC, Blendajsız, 5 m	YF2A15-050VB5XLEAX	2096240
	Kafa A: Dişi konnektör, M12, 5 pin, düz, A kodlamalı Kafa B: açık kablo ucu Kablo: Sensör/hareket elemanı bağlantısı, PVC, Blendajsız, 10 m	YF2A15-100VB5XLEAX	2096241
	Kafa A: Dişi konnektör, M12, 5 pin, açılı, A kodlamalı Kafa B: açık kablo ucu Kablo: Sensör/hareket elemanı bağlantısı, PVC, Blendajsız, 2 m	YG2A15-020VB5XLEAX	2096215
	Kafa A: Dişi konnektör, M12, 5 pin, açılı, A kodlamalı Kafa B: açık kablo ucu Kablo: Sensör/hareket elemanı bağlantısı, PVC, Blendajsız, 5 m	YG2A15-050VB5XLEAX	2096216
	Kafa A: Dişi konnektör, M12, 5 pin, açılı, A kodlamalı Kafa B: açık kablo ucu Kablo: Sensör/hareket elemanı bağlantısı, PVC, Blendajsız, 10 m	YG2A15-100VB5XLEAX	2096217
	Kafa A: Dişi konnektör, M12, 5 pin, düz Kablo: Blendajsız	DOS-1205-G	6009719
	Kafa A: Dişi konnektör, M12, 5 pin, açılı Kablo: Blendajsız	DOS-1205-W	6009720

BİR BAKIŞTA SICK

SICK, endüstriyel uygulamalarda akıllı sensör ve sensör çözümleri konusunda lider üreticilerdendir. Eşsiz bir ürün ve hizmet yelpazesi; süreçlerin güvenli ve etkili şekilde kontrolünü, kişilerin kazalardan korunmasını ve çevreye verilen zararların önlenmesini sağlayan mükemmel temeli oluşturur.

Çok çeşitli branşlarda kapsamlı bilgi birikimine sahibiz ve süreçleriniz ile gerekliliklerinizi iyi biliyoruz. İşte bu sayede akıllı sensörlerle tam da müşterilerimizin ihtiyacı olanı teslim edebiliyoruz. Sistem çözümleri Avrupa, Asya ve Kuzey Amerika'da bulunan uygulama merkezlerinde müşteriye özel olarak test ve optimize edilir. Bütün bunlar bizi güvenilir bir tedarikçi ve ARGE ortağı haline getiriyor.

Kapsamlı hizmetlerimiz teklifimizi tamamlar: SICK Ömür Boyu servis hizmeti makinenin kullanım ömrü boyunca güvenlik ve verimlilik ile ilgili destek sağlar.

Bu bizim için "Sensör Zekası"dır.

DÜNYA GENELİNDE HEMEN YAKININIZDA:

Bilgi almak ve diğer merkezler için → www.sick.com